

# PACKAGING & PAPER



**FOOD DELIVERY**  
[www.grossicarta.com](http://www.grossicarta.com)



linea in  
**POLPA DI CELLULOSA 100%**  
Bio e Compostabile



BOX BURGER  
FOOD BOX  
VASCHETTE + COPERCHIO IN POLPA DI CELLULOSA



**IDONEO**  
ALIMENTARE

## VASCHETTA QUADRATA



TIPO	Art.	Dimensioni in mm	Pezzi per scatola		
			pz. per fila	file	totale
Vaschetta, 230 ml	<b>3452</b> (ex-CS230)	130x130x40	125	4	500
Vaschetta, 340 ml	<b>3453</b> (ex-CS340)	130x130x60	125	4	500
Coperchio richiudibile per Art. 3452 e Art. 3453	<b>3455</b> (ex-CSL020)	-	125	4	500

## VASCHETTA RETTANGOLARE



TIPO	Art.	Dimensioni in mm	Pezzi per scatola		
			pz. per fila	file	totale
Vaschetta, 500 ml	<b>3456**</b> (ex-CR500)	200x130x45	125	4	500
Vaschetta, 650 ml	<b>3457 **</b> (ex-CR650)	200x130x55	125	4	500
Coperchio richiudibile per Art. 3456 e Art. 3457	<b>3462</b> (ex-CRL040)	-	125	4	500
Vaschetta, 850 ml	<b>N395*</b>	229x153x50	125	2	250
Vaschetta, 1000 ml	<b>N396*</b>	229x153x57	125	2	250
Vaschetta, 1000 ml, 2 scomparti	<b>N397*</b>	229x153x57	125	2	250
Coperchio richiudibile per Art. N395, N396 e N397	<b>N398</b>	-	125	2	250

\* Abbinabile al coperchio PLA trasparente Art. 12012

\*\* Abbinabile al coperchio PLA trasparente Art. 12049



## VASCHETTA 2 SCOMPARTI (con coperchio staccato)

TIPO	Art.	Pezzi per scatola		
		pz. per fila	file	totale
Vaschetta, 240x155x40 mm, 2 scomparti	<b>5364</b>	50	4	200



## FOOD BOX RICHIUDIBILE

TIPO	Art.	Pezzi per scatola		
		pz. per fila	file	totale
Medium, 185x140x74 mm	<b>3479</b>	125	2	250
Large, 235x140x67 mm	<b>3448</b>	125	2	250
Extra-large, 235x195x75 mm	<b>3463</b>	125	2	250



### FOOD BOX RICHIUDIBILE 2 SCOMPARTI

TIPO	Art.	Pezzi per scatola		
		pz. per fila	file	totale
<b>Food Box extra-large, 235x195x75 mm, 2 scomparti</b>	<b>3467</b>	125	2	250



### BOX BURGER

TIPO	Art.	Pezzi per scatola		
		pz. per fila	file	totale
<b>Small, 120x120x68 mm</b>	<b>3470</b>	125	4	500
<b>Large, 135x135x78 mm</b>	<b>3474</b>	125	4	500

linea in  
**POLPA DI CELLULOSA 100%**  
Bio e Compostabile **non sbiancati**



FOOD BOX  
VASCHETTE + COPERCHIO IN POLPA DI CELLULOSA  
VASCHETTE



**IDONEO**  
ALIMENTARE



## PIATTO TONDO NATURE PIANO

TIPO	Art.	Pezzi per scatola		
		pz. per fila	file	totale
Piatto Tondo Piano, Ø 180 mm	<b>N151</b>	50	10	500
Piatto Tondo Piano, Ø 230 mm	<b>N152</b>	50	10	500
Piatto Tondo Piano, Ø 260 mm	<b>N157</b>	50	10	500



## FONDINA TONDA NATURE

TIPO	Art.	Dimensioni in mm	Pezzi per scatola		
			pz. per fila	file	totale
Fondina, 400 ml	<b>N154</b>	Ø 180 mm h 40 mm	50	10	500



## PIATTO OVALE NATURE

TIPO	Art.	Pezzi per scatola		
		pz. per fila	file	totale
Piatto Ovale, 260x190 mm	<b>N153</b>	50	10	500



Art. 14966 o Art. 14967  
+ Coperchio Polpa Art. 15361

## PIATTO QUADRATO NATURE

TIPO	Art.	Dimensioni in mm	Pezzi per scatola		
			pz. per fila	file	totale
Piatto Quadrato, 500 ml	<b>14966</b>	170x170x40	125	4	500
Piatto Quadrato, 750 ml	<b>14967</b>	170x170x55	125	4	500
Coperchio Polpa Nature Per Art. 14966 e 14967	<b>15361</b>	-	125	4	500
Coperchio Cupola PLA trasparente impilabile Per Art. 14966 e 14967	<b>15258</b>	-	125	4	500



Art. 15258

## FONDINE TONDE NATURE

TIPO	Art.	Dimensioni in mm	Pezzi per scatola		
			pz. per fila	file	totale
Fondina, 600 ml	<b>14970</b>	170x170x40	125	4	500
Fondina, 900 ml	<b>14971</b>	170x170x55	125	2	250
Coperchio Cupola PLA trasparente impilabile Per Art. 14970 e 14971	<b>13343</b>	-	120	2	240





Art. 14968 o Art. 14969  
+ Coperchio PLA Art. 15260



Art. 15360

## PIATTO RETTANGOLARE NATURE

TIPO	Art.	Dimensioni in mm	Pezzi per scatola		
			pz. per fila	file	totale
<b>Piatto Rettangolare, 600 ml</b>	<b>14968</b>	170x195x40	125	4	500
<b>Piatto Rettangolare, 900 ml</b>	<b>14969</b>	170x195x55	125	4	500
<b>Coperchio Polpa Nature Per Art. 14968 e 14969</b>	<b>15360</b>	-	125	4	500
<b>Coperchio Cupola PLA trasparente impilabile Per Art. 14968 e 14969</b>	<b>15260</b>	-	125	4	500



linea  
**TAKE AWAY AVANA**



PATA BOX  
PATA CUP  
HAPPY MEAL  
VASCHETTE  
BICCHIERE BIANCO PER ASPORTO CIBI



**IDONEO**  
ALIMENTARE



## BAULETTO TAKE AWAY

TIPO	Art.	Dimensioni in mm (b x p x h)	Pezzi per scatola		
			pz. per fila	file	totale
<b>Bauletto fondo automatico</b>	<b>628</b>	280x200x140	10	4	40

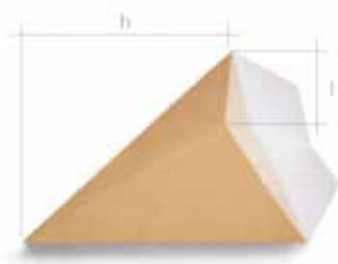
**!** Non idoneo al contatto alimentare



## PORTA HAMBURGER/PANINO

TIPO	Art.	Dimensioni in mm (b x p x h)	Pezzi per scatola		
			pz. per fila	file	totale
<b>Porta Panino 10x10</b>	<b>603</b>	100x100x70	50	13	650
<b>Porta Panino 15x10</b>	<b>604</b>	150x100x70	50	10	500
<b>Porta Panino 12x12x7</b>	<b>627</b>	120x120x70	50	16	800
<b>Porta Panino 12x12x11</b>	<b>615</b>	120x120x110	50	8	400
<b>Porta Panino 16x15</b>	<b>614</b>	160x155x90	50	6	300

**NEW**



## CONO PORTA FRITTI

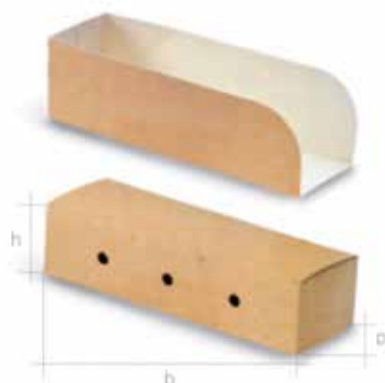
TIPO	Art.	Dimensioni in mm (l x h)	Pezzi per scatola		
			pz. per fila	file	totale
<b>Cono Porta Fritti, piccolo</b>	<b>623</b>	73x175	50	18	900
<b>Cono Porta Fritti, grande</b>	<b>624</b>	95x225	50	10	500



## VASCHETTE

TIPO	Art.	Dim. BASE in mm (b x p x h)	Dim. BOCCA in mm (b x p x h)	Pezzi per scatola		
				pz. per fila	file	totale
<b>Vaschetta</b>	<b>611</b>	138x68x45	160x90x45	50	6	300
<b>Vaschetta</b>	<b>612</b>	100x68x45	120x90x45	50	8	400
<b>Vaschetta</b>	<b>613</b>	140x90x55	-	50	-	-

**NEW**



## PORTA HOT DOG

TIPO	Art.	Dimensioni in mm (b x p x h)	Pezzi per scatola		
			pz. per fila	file	totale
<b>Porta Hot Dog</b>	<b>605</b>	165x50x47	50	30	1500
<b>Porta Hot Dog</b>	<b>620</b>	250x70x50	50	20	1000
<b>Porta Hot Dog richiudibile</b>	<b>616</b>	230x73x54,5	50	10	500



## PORTA CROCCHETTE

TIPO	Art.	Dimensioni in mm (b x p x h)	Pezzi per scatola		
			pz. per fila	file	totale
Porta Crocchette	<b>6060</b>	115x73x45	50	14	700
Porta Crocchette	<b>619</b>	120x100x70	50	12	600
Porta Crocchette	<b>625</b>	200x120x70	50	7	350



## PATA CUP

TIPO	Art.	Ø bocca in mm (a)	h in mm (b)	Ø fondo in mm (c)	Pezzi per scatola		
					pz. per fila	file	totale
<b>62 M/P</b>	<b>608</b>	74,4	114	53,8	100	20	2000
<b>50 W/P</b>	<b>607</b>	84,8	144	65,9	50	28	1400



## PATA-BOX

TIPO	Art.	larghezza (a)	h in mm (b)	profondità (c)	Pezzi per scatola		
					pz. per fila	file	totale
<b>PB 105</b>	-	80	65	35	-	1	1300
<b>PB 120</b>	-	100	93	40	-	1	1500
<b>PB 135</b>	<b>601</b>	90	100	40	100	12	1200
<b>PB 170</b>	<b>602</b>	93	130	35	100	8	800

**!** Solo personalizzato



## FOOD-CUP TAKE AWAY

TIPO	Art.	Dimensioni in mm (b x p x h)	Contenuto in ml	Pezzi per scatola		
				pz. per fila	file	totale
<b>Food Cup</b>	<b>617</b>	84,6x106x103	500	48	10	480
<b>Food Cup</b>	<b>633</b>	87,9x110x124	750	43	10	430



## FOOD-BOX

TIPO	Art.	Dimensioni in mm (b x p x h)	Pezzi per scatola		
			pz. per fila	file	totale
<b>Food Box</b>	<b>636</b>	110x90x65	20	13	260
<b>Food Box</b>	<b>637</b>	152x120x65	20	8	160
<b>Food Box</b>	<b>639</b>	160x90x60	25	10	250
<b>Food Box</b>	<b>640</b>	200x140x65	25	8	200
<b>Food Box</b>	<b>641</b>	85x65x90	25	16	400



## VASSOIO PIZZA

TIPO	Art.	Dimensioni in mm (b x p x h)	Pezzi per scatola		
			pz. per fila	file	totale
<b>Vassoio Pizza</b>	<b>630</b>	210x150x30	500	1	500



## HAPPY MEAL

TIPO	Art.	Dimensioni in mm (b x p x h)	Pezzi per scatola		
			pz. per fila	file	totale
Happy Meal	621	165x110x90	50	5	250
Happy Meal	622	200x140x130	25	4	100



## COPPA MACEDONIA

TIPO	Ø bocca in mm.	h in mm.	Ø fondo in mm.	Cont.in ml alla bocca	Ø coperchio abbinato in mm	Pezzi per scatola		
						pz. per fila	file	totale
350	105,9	64,0	86,4	390	350-1 (Ø 115,1)	60	20	1200
350-1*	-	18	115,1	-	-	50	10	500

\* Coperchio in **PLA trasparente**



## COPPA INSALATIERA

TIPO	Ø bocca in mm.	h in mm.	Ø fondo in mm.	Contenuto in ml	Ø coperchio abbinato in mm	Pezzi per scatola		
						pz. per fila	file	totale
S80*	149,5	60,5	131	800	S80-1 (Ø 159,5)	50	10	500
S80-1**	-	26	162	-	-	50	10	500

\* Coppa Insalatiera S80 disponibile con grafiche generiche **Avana** e **Salad**

\*\* Coperchio in **PLA trasparente**



## PORTA CRÊPES

TIPO	Art.	Dimensioni in mm	Pezzi per scatola		
			pz. per fila	file	totale
Porta Crêpes ripiegabile	610	150x165	100	2	200
Porta Crêpes a tasca	626	185x130	50	10	500



## PORTA PIADINA

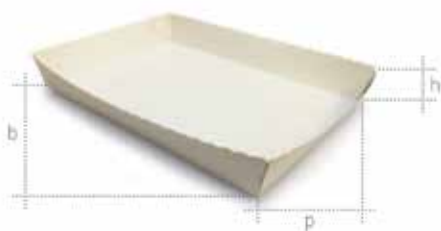
TIPO	Art.	Dimensioni in mm (b x p x h)	Pezzi per scatola		
			pz. per fila	file	totale
Porta Piadina	609	300x150x15	100	2	200



## SCATOLA ASPORTO BIANCA STESA TRIPLEX VEGETALE

TIPO	Art.	Dimensioni in mm (b x p x h)	Pezzi per scatola		
			pz. per fila	file	totale
Scatola Asporto bianca e stesa	635	290x170x75	100	1	100

! Non personalizzabile



## VASSOIO PIZZA

TIPO	Art.	Dimensioni in mm (b x p x h)	Pezzi per scatola		
			pz. per fila	file	totale
Vassoio Pizza	630	210x150x30	500	1	500

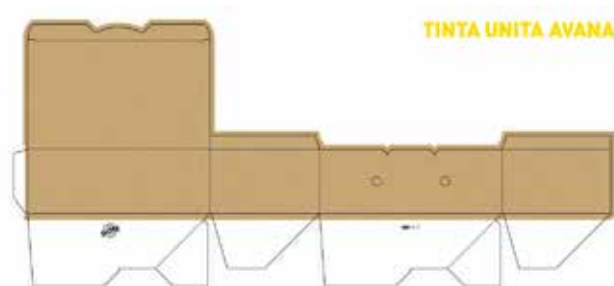


## FOOD-BOX

TIPO	Art.	Dimensioni in mm (b x p x h)	Pezzi per scatola		
			pz. per fila	file	totale
Food Box	636	110x90x65	20	13	260
Food Box	637	152x120x65	20	8	160
Food Box	639	160x90x60	25	10	250
Food Box	640	200x140x65	25	8	200
Food Box	641	85x65x90	25	16	400



## GRAFICHE GENERICHE



TIPO	Art.	Grafica	
		AVANA	GENERICA
Pata Cup 62 M/P	608	X	X
Pata Cup 50 W/P	607	X	X
Pata Box PB 135	601	X	X
Pata Box PB 170	602	X	X
Porta Hot-Dog	605 - 620	X	X
Porta Hot-Dog richiudibile	616	X	X
Cono Porta Fritti	623 - 624	X	X
Food Cup	617 - 633	X	-
Vaschetta	611 - 612	X	X

TIPO	Art.	Grafica	
		AVANA	GENERICA
Porta Panino 10x10	603	X	X
Porta Panino 15x10	604	X	X
Porta Panino 12x12	627	X	X
Porta Panino 15x15	614	X	X
Bauletto fondo automatico	628	X	-
Happy meal	621-622	X	-
Food Box	636 - 637 639 - 640 - 641	X	X
Porta Crocchette	606 - 619 - 625	X	X

linea  
**TAKE AWAY AVANA BIO**



PORTA CROCCHETTE AVANA  
BOXBURGER XL 15x15 AVANA  
PATAcup 50 W/P AVANA  
CONI AVANA



**IDONEO**  
ALIMENTARE



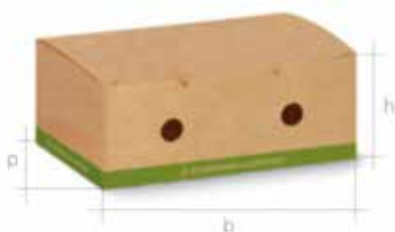
## LA NUOVA LINEA TAKE AWAY IN MATERIALE BIODEGRADABILE E COMPOSTABILE AL 100%

Tutti gli articoli, idonei al contatto con gli alimenti, sono realizzati in cartoncino di fibra vergine accoppiata a caldo con un film in biopolimero derivata da fonti rinnovabili.



### VASCHE TTE BIO

TIPO	Art.	Dim. BASE in mm (b x p x h)	Dim. BOCCA in mm (b x p x h)	Pezzi per scatola		
				pz. per fila	file	totale
Vaschetta	611	138x68x45	160x90x45	50	6	300
Vaschetta	612	100x68x45	120x90x45	50	8	400
Vaschetta	634	180x150x30	200x170x30	50	12	600



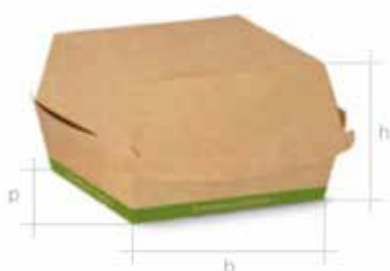
### PORTA CROCCHETTE BIO

TIPO	Art.	Dimensioni in mm (b x p x h)	Pezzi per scatola		
			pz. per fila	file	totale
Porta Crocchette	619	120x100x70	50	12	600
Porta Crocchette	625	200x120x70	50	7	350



### PATA CUP BIO

TIPO	Art.	Ø bocca in mm.	h in mm.	Ø fondo in mm	Pezzi per scatola		
					pz. per fila	file	totale
62 M/P	608	74,4	114	53,8	100	20	2000
50 W/P	607	84,8	144	65,9	50	28	1400



### PORTA HAMBURGER/PANINO BIO

TIPO	Art.	Dimensioni in mm (b x p x h)	Pezzi per scatola		
			pz. per fila	file	totale
Porta Panino 15x10	604	150x100x70	50	10	500
Porta Panino 12x12	627	120x120x70	50	16	800
Porta Panino 15x15	614	160x155x90	50	6	300



## FOOD-CUP TAKE AWAY BIO

TIPO	Art.	Dimensioni in mm (b x p x h)	Contenuto in ml	Pezzi per scatola		
				pz. per fila	file	totale
<b>Food Cup</b>	<b>617</b>	84,6x106x103	500	48	10	480
<b>Food Cup</b>	<b>633</b>	87,9x110x124	750	43	10	430



## FOOD-BOX BIO

TIPO	Art.	Dimensioni in mm (b x p x h)	Pezzi per scatola		
			pz. per fila	file	totale
<b>Food Box</b>	<b>636</b>	110x90x65	20	13	260
<b>Food Box</b>	<b>637</b>	152x120x65	20	8	160
<b>Food Box</b>	<b>639</b>	160x90x60	25	10	250



## SANDWICH PACKAGING CON FINESTRA IN BIO

TIPO	Art.	Dimensioni in mm (b x p x h)	Pezzi per scatola		
			pz. per fila	file	totale
<b>Sandwich Packaging</b>	<b>N080</b>	125x73x125	50	10	500



## LINEA CAFFÈ / SINGLE WALL BIO

TIPO	Art.	Contenenza nominale in ml	Contenenza raso bocca in ml	Pezzi per scatola		
				pz. per fila	file	totale
<b>Bicchiere 4 OZ</b>	<b>308</b>	100	125	50	20	1000
<b>Bicchiere 9 OZ</b>	<b>311</b>	270	300	50	20	1000



## COPPA MACEDONIA BIO

TIPO	Ø bocca in mm.	h in mm.	Ø fondo in mm	Contenuto in ml	Ø coperchio abbinato in mm	Pezzi per scatola		
						pz. per fila	file	totale
<b>350</b>	105,9	64,0	86,4	390	350-1 (Ø 115,1)	60	20	1200
<b>350-1*</b>	-	18	115,1	-	-	50	10	500

\*\* Coperchio in PLA trasparente



## COPPA INSALATIERA BIO

TIPO	Ø bocca in mm.	h in mm.	Ø fondo in mm	Contenuto in ml	Ø coperchio abbinato in mm	Pezzi per scatola		
						pz. per fila	file	totale
<b>S80</b>	149,5	60,5	131	800	S80-1 (Ø 159,5)	50	10	500
<b>S80-1*</b>	-	26	162	-	-	50	10	500

\*\* Coperchio in PLA trasparente





**NEW** COPPA INSALATIERA NATURESSE® BIO Avana-Avana

TIPO	Ø bocca in mm.	h in mm.	Ø fondo in mm	Contenuto in ml	Ø coperchio abbinato in mm	Pezzi per scatola		
						pz. per fila	file	totale
<b>17012</b>	150	60	-	750	17590	50	5	250
<b>17014</b>	185	66	-	1200	17592	40	4	160
<b>17590*</b>	-	-	-	-	-	50	6	300
<b>17592*</b>	-	-	-	-	-	50	6	300

\*\* Coperchio in PLA trasparente



**NEW** WHITE LINE BIO

TIPO	Art.	Altezza in mm	Pezzi per scatola		
			pz. per fila	file	totale
<b>Piatto Triangolare 1/4</b>	<b>206</b>	10	100	5	500
<b>Piano, Ø 180 mm</b>	<b>213</b>	20	50	5	250
<b>Piano, Ø 230 mm</b>	<b>211</b>	17	50	10	500
<b>Fondina, Ø 200 mm</b>	<b>212</b>	30	25	10	250
<b>Scodella, 800 ml</b>	<b>S80</b>	60,5	50	10	500
<b>Coperchio Scodella</b>	<b>S80-1*</b>	-	50	10	500

\*\* Coperchio in PLA trasparente

# vaschette in polipropilene **COOKIPACK**



**VASCHEE IN POLIPROPILENE COOKIPACK**  
VASCHEE + COPERCHIO TRASPARENTE  
ADATTE AL RISCALDAMENTO IN FORNO A MICROONDE



**IDONEO**  
ALIMENTARE



## VASCHETTA COOKIPACK + COPERCHIO

Art.	Descrizione	formato	Pezzi per confezione
<b>03265KCOK01</b>	Vaschette Cookipack nere 2 scomparti	255x189x45h	320
<b>03265KCOK01</b>	Coperchi Cookipack trasparenti	255x189x20h	320



## VASCHETTA COOKIPACK + COPERCHIO 600cc

Art.	Descrizione	formato	Pezzi per confezione
<b>03265KCOK08</b>	Vaschette Cookipack nere 600cc	190x140x48h	480
<b>03265KCOK09</b>	Coperchi Cookipack trasparenti	190x140x20h	480



## VASCHETTA COOKIPACK + COPERCHIO 1000cc

Art.	Descrizione	formato	Pezzi per confezione
<b>03265KCOK05</b>	Vaschette Cookipack nere 1000cc	170x215x50h	320
<b>03265KCOK11</b>	Coperchi Cookipack trasparenti	215x170x20	320

# vaschette in **APET OPTIPACK**



**VASCHETTE OPTIPACK**  
VASCHETTE IN APET CON COPERCHIO A CERNIERA ANTI APPANNAMENTO



**IDONEO**  
ALIMENTARE



## VASCHETTA OPTIPACK

Art.	Coperchio anti appannamento	Misure esterne in mm	Altezza in mm	Capacità in cc	Pezzi per confezione
03265KSPOP6 X500G	✓	140x125	57	500	660



## VASCHETTA OPTIPACK

Art.	Coperchio anti appannamento	Misure esterne in mm	Altezza in mm	Capacità in cc	Pezzi per confezione
03265KSPOP8 X750L	✓	187x138	53	750	400
03265KSPOP7 X1000L	✓	187x138	67	1000	400



## VASCHETTA OPTIPACK

Art.	Coperchio anti appannamento	Misure esterne in mm	Altezza in mm	Capacità in cc	Pezzi per confezione
03265KSPOP5 X500T	✓	232x147	27	500	320

# vaschette in **APET FRESHIPACK**



**VASCHETTE FRESHIPACK**  
VASCHETTE IN APET CON COPERCHIO A STRAPPO IMPILABILI



**IDONEO**  
ALIMENTARE



## VASCHETTA FRESHIPACK

Art.	Coperchio anti appannamento	Misure esterne in mm	Altezza in mm	Capacità in cc	Pezzi per confezione
<b>03265KFRES0 FR250</b>	✓	111x106	71	250	560
<b>03265KFRES1 FR370</b>	✓	118x118	79	370	450
<b>03265KFRES2 FR500</b>	✓	128x128	87	500	450
<b>03265KFRES3 FR750</b>	✓	144x144	100	750	180
<b>03265KFRES4 FR1000</b>	✓	155x155	112	1000	230



## VASCHETTA FRESHIPACK

Art.	Coperchio anti appannamento	Misure esterne in mm	Altezza in mm	Capacità in cc	Pezzi per confezione
<b>03265KKFRES5 FR500L</b>	✓	190x140	51	550	300



# vaschette in **APET SEKIPACK**

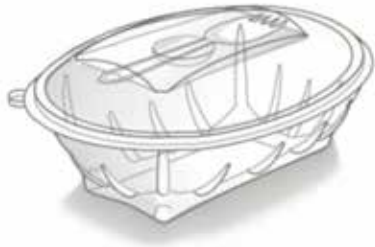


VASCHETTE SEKIPACK



**IDONEO**  
ALIMENTARE





## VASCHETTA SEKIPACK

Art.	Coperchio anti appannamento	Misure esterne in mm	Altezza in mm	Capacità in cc	Pezzi per confezione
03265K5LV50 SLV500SP	✓	190x140	76	500	400

# barattoli tondi in **APET TUSIPACK**



BARATTOLI TONDI TUSIPACK



**IDONEO**  
ALIMENTARE



## BARATTOLO TUSIPACK

Art.	Misure esterne in mm	Altezza in mm	Capacità in cc	Pezzi per confezione
<b>03265KTUSI7P APET 8120PETC</b>	Ø 117	156	1000	500



## COPERCHIO TUSIPACK

Art.	Misure esterne in mm	Altezza in mm	Capacità in cc	Pezzi per confezione
<b>03265KTUSI8P PET W2/015PETC</b>	Ø 122	8	-	500

# vaschette in **APET OLIPACK**



**VASCHETTE OLIPACK**  
VASCHETTE IN APET ROTONDE



**IDONEO**  
ALIMENTARE



## VASCHETTA OLIPACK

Art.	Coperchio anti appannamento	Misure esterne in mm	Altezza in mm	Capacità in cc	Pezzi per confezione
03265KOLI03 OLI100	✓	Ø 70	47	100	405
03265KOLI05 OLI125	✓	Ø 70	59	125	405



## VASCHETTA OLIPACK

Art.	Coperchio anti appannamento	Misure esterne in mm	Altezza in mm	Capacità in cc	Pezzi per confezione
03265KOLI06 OLI251	-	Ø 120	47	250	480
03265KOLI07 OLI501	-	Ø 120	80	500	480
03265KOLI089 OLI751	-	Ø 150	65	750	200



## VASCHETTA OLIPACK

Art.	Coperchio anti appannamento	Misure esterne in mm	Altezza in mm	Capacità in cc	Pezzi per confezione
03265KOLI0 OLI1000	-	Ø 134	120	1000	180
03265KOLI10 OLI1400	✓	Ø 220	55	1400	180

# contenitori rettangolari in **PET**



CONTENITORI RETTANGOLARI IN PET  
CONTENITORI RETTANGOLARI CON COPERCHIO INCERNIERATO



**IDONEO**  
ALIMENTARE



### CONTENITORE PET

Art.	Coperchio Piano	Capacità in ml	Misure interne in mm	Altezza interna in mm	Misure esterne in mm	Altezza esterna in mm	Materiali	Pezzi per confezione
03265KH0250	✓	250	102x95	40	127x115	45	trasp/trasp PET	600
03265KH0375	✓	375	102x95	55	127x115	55	trasp/trasp PET	600
03265KH0500	✓	500	117x100	55	142x120	55	trasp/trasp PET	600



### CONTENITORE PET

Art.	Coperchio Piano	Capacità in ml	Misure interne in mm	Altezza interna in mm	Misure esterne in mm	Altezza esterna in mm	Materiali	Pezzi per confezione
03265KH0750	✓	750	160x115	50	182x142	50	trasp/trasp PET	400
03265KH1000	✓	1000	160x115	65	182x142	65	trasp/trasp PET	400



### CONTENITORE PET

Art.	Coperchio Piano	Capacità in ml	Misure interne in mm	Altezza interna in mm	Misure esterne in mm	Altezza esterna in mm	Materiali	Pezzi per confezione
03265KH01500	✓	1500	165x163	65	187x190	65	trasp/trasp PET	240
03265KH2000	✓	2000	165x163	80	187x190	80	trasp/trasp PET	240

# insalatiere in **FIBRA DI BAMBÙ**



**INSALATIERE IN FIBRA DI BAMBÙ**  
INSALATIERE IN CARTA E FIBRA DI BAMBÙ + PE INTERNO  
COPERCHI IN PET



**RICICLABILI**



**IDONEO**  
ALIMENTARE





## INSALATIERA

Art.	Descrizione	Materiale	Temperatura utlizzo	formato top/base/altezza	capacità in ml	Pezzi per confezione
<b>03290K00D52</b>	Insalatiere Piccole	Bamboo+PE	-18°C +70°C	150x128x60	750	300
<b>03290K00D53</b>	Insalatiere Medie	Bamboo+PE	-18°C +70°C	150x129x80	1000	300
<b>03290K00D54</b>	Insalatiere Grandi	Bamboo+PE	-18°C +70°C	184x160x66	1300	300



## COPERCHIO PER INSALATIERA

Art.	Descrizione	Materiale	Temperatura utlizzo	formato top/base/altezza	capacità in ml	Pezzi per confezione
<b>03290K00D55</b>	Coperchio Piccolo/medio	PET	-18°C +60°C	150x12h	-	300
<b>03290K00D56</b>	Coperchio grande	PET	-18°C +60°C	184x12h	-	300

# vaschette e coperchi **FINESTRA IN PLA**



VASCHEE E COPERCHI CON FINESTRA IN PLA



**IDONEO**  
ALIMENTARE

## VASCHETTA E COPERCHIO

Art.	Descrizione	formato top/base/altezza	Pezzi per confezione
<b>03295KB0006B</b>	Vaschette cartoncino bianco	130x130x55h	250
<b>03295KB0007</b>	Coperchi finestra PLA	130x130x23h	250



## VASCHETTA E COPERCHIO

Art.	Descrizione	formato top/base/altezza	Pezzi per confezione
<b>03295KB0008B</b>	Vaschette cartoncino bianco	130x130x85h	250
<b>03295KB0009</b>	Coperchi finestra PLA	130x130x23h	250



## VASCHETTA E COPERCHIO

Art.	Descrizione	formato top/base/altezza	Pezzi per confezione
<b>03295KB00010B</b>	Vaschette cartoncino bianco	191x125x50h	250
<b>03295KB00011</b>	Coperchi finestra PLA	191x125x28h	250
<b>03295KB00012</b>	Vaschette cartoncino bianco e coperchio finestra PLA	120x120x50h	250

# shopper in carta **TAKE AWAY**



**SHOPPER IN CARTA TAKE AWAY**  
SHOPPER KRAFT BIANCO MANIGLIA PIATTA  
SHOPPER AVANA MANICO RITORTO



## SHOPPER BIANCO

Art.	Descrizione	Gr.	formato cm.	Pezzi per confezione
<b>03316008026B</b>	Shopper in carta Kraft bianco maniglia piatta	90	27+17x29	300



## SHOPPER AVANA

Art.	Descrizione	Gr.	formato cm.	Pezzi per confezione
<b>03315008030A</b>	Shopper in carta Kraft bianco maniglia piatta	100	27+17x29	250

# scatole e vassoi da asporto in **CARTONE VEGETALE BIANCO**



SCATOLE DA ASPORTO IN CARTONE VEGETALE BIANCO  
SCATOLA PASTA FRESCA  
SCATOLA DUE TRANCI PIZZA  
SCATOLA PASTA FRESCA CON COPERCHIO E IMPILABILI



**IDONEO**  
ALIMENTARE



## SCATOLA PASTA FRESCA

Art.	Descrizione	Gr.	formato cm.	Pezzi per confezione
<b>03265KV0070</b>	Scatola Pasta fresca	500	27,5x20,4x4,2h	50
<b>03265KV0071</b>	Scatola Pasta fresca	1000	27,6x20,4x6,8h	50



## SCATOLA DUE TRANCI PIZZA

Art.	Descrizione	Gr.	formato cm.	Pezzi per confezione
<b>03265KP0090</b>	Scatola Pizza due tranci	-	21x31x4h	100



## VASSOIO CARTONE IMPILABILE

Art.	Descrizione	formato cm.	Pezzi per confezione
<b>03265KV0060</b>	Vassoio cartone vegetale bianco impilabile	60x40x11h	25



## SCATOLA CARTONE CON COPERCHIO

Art.	Descrizione	formato cm.	Pezzi per confezione
<b>03265KV0032</b>	Scatola con coperchio cartone vegetale bianco	30x40x8h	50
<b>03265KV0066</b>	Scatola con coperchio cartone vegetale bianco	61x41x9h	50



**GROSSI CARTA MANTOVA S.P.A - SOCIO UNICO**

46100 MANTOVA - VIA OSTIGLIA 10/F - TEL. 0376 2381 - P. IVA E COD. FISC. 00287670202

[www.grossicarta.com](http://www.grossicarta.com)

 **Grossi Carta Mantova S.p.a.**

[info@grossicarta.com](mailto:info@grossicarta.com)